

LEGENDA PŘEKLADŮ

OZN.	NÁZEV PRVKU	ROZMĚR Š x V x D [mm]	POČET V OTVOR [ks]	CELKOVÝ POČET [mm]	MIN. ULOŽENÍ [mm]
P/01	KERAMICKÝ PŘEKLAD POROTHERM KP 7	70 x 238 x 1250	4	24	125
P/02	KERAMICKÝ PŘEKLAD POROTHERM KP 7	70 x 238 x 1750	4	52	125
P/03	KERAMICKÝ PŘEKLAD POROTHERM KP 7	70 x 238 x 2250	4	32	200
P/04	KERAMICKÝ PŘEKLAD POROTHERM KP 7	70 x 238 x 2500	4	4	250
P/06	KERAMICKÝ PŘEKLAD POROTHERM KP 7	70 x 238 x 1500	4	4	125
P/09	KERAMICKÝ PŘEKLAD POROTHERM KP 14,5	145 x 71 x 1250	1	26	125

LEGENDA MATERIÁLŮ

- NOSNÉ OBVODOVÉ ZDIVO - KERAMICKÁ TVAROVKA, ROZMĚRY 247 x 300 x 249 mm, PEVNOST V TLAKU 15 N/mm², OBJEMOVÁ HMOTNOST 800-850 kg/m³, SOUCINITEL TEPELNÉ VODIVOSTI NÁVRHOVÝ λ_{ti} = 0,17 W/(m.K), LABORATORNÍ NEPRUŽVUCNOST R_w = 48 dB VČETNĚ OMÍTKY, POŽÁRNÍ ODOLNOST ZDIVA REI 180 DP1, PROKLÁDANO SPECIÁLNÍ MALTOU PRO TENKÉ SPÁRY
- NOSNÁ AKUSTICKÁ ZDIVO - KERAMICKÁ TVAROVKA, ROZMĚRY 247 x 300 x 238 mm, PEVNOST V TLAKU 20/15 N/mm², OBJEMOVÁ HMOTNOST 1000 kg/m³, SOUCINITEL TEPELNÉ VODIVOSTI NÁVRHOVÝ λ_{ti} = 0,31 W/(m.K), LABORATORNÍ NEPRUŽVUCNOST R_w = 57 dB VČETNĚ OMÍTEK, POŽÁRNÍ ODOLNOST ZDIVA REI 180 DP1, ZDENO NA SYSTÉMOVOU MALTU TL 12 mm
- NENOSNÉ ZDIVO - KERAMICKÁ TVAROVKA, ROZMĚRY 497 x 140 x 249 mm, PEVNOST V TLAKU 10/8 N/mm², OBJEMOVÁ HMOTNOST 850 kg/m³, SOUCINITEL TEPELNÉ VODIVOSTI NÁVRHOVÝ λ_{ti} = 0,26 W/(m.K), LABORATORNÍ NEPRUŽVUCNOST R_w = 43 dB VČETNĚ OMÍTKY, POŽÁRNÍ ODOLNOST ZDIVA REI 120 DP1/ EI 180 DP1, PROKLÁDANO SPECIÁLNÍ MALTOU PRO TENKÉ SPÁRY
- INSTALAČNÍ PŘEDSTĚNA / INSTALAČNÍ ŠACHTA - SDK STĚNA Z UW A CW PROFILŮ, UW PROFIL O ROZMĚRU 40 x 75 x 40, CW PROFIL O ROZMĚRU 50 x 75 x 50, OSOVÁ VZDÁLENOST STOJEN 825 mm, VÍCE OZNAČENÍ VIZ VÝPIS SKLÁDEB, TLOUSTKA SDK STĚNY VIZ KOTVY V DANE MÍSTNOSTI
- TEPELNÁ IZOLACE - EXPANDOVANÝ POLYSTYREN EPS S PŘÍSADOU GRAFITU, ROZMĚR DESKY 1000 x 500 mm, TLOUSTKA IZOLACE 180 mm, DEKLAROVANÝ SOUCINITEL TEPELNÉ VODIVOSTI λ_{ti} = 0,032 W/(m.K), NÁVRHOVÝ SOUCINITEL TEPELNÉ VODIVOSTI λ_{ti} = 0,033 W/(m.K), OBJ. HMOTNOST = 13,5-15 kg/m³, TRÍDA REAKCE NA OHŇ - E, DLOUHODOBA NASAKAVOST PŘI PLNĚM PONORENÍ W_e = 5%, FAKTOR DIFUZNÍHO ODPORU = 20-40

LEGENDA PRVKŮ

- L/P

Dxx

OZNAČNÍ DVEŘÍ - L/P ZNAČÍ OTEVÍRÁNÍ DVEŘÍ LEVÉ/PRAVÉ, VIZ VÝPIS PRVKŮ VE SLOŽCE D.1.1 - ARCHITEKTONICKO-STAVEBNÍ ŘEŠENÍ
- O

xx

OZNAČNÍ OKEN - VIZ VÝPIS PRVKŮ VE SLOŽCE D.1.1 - ARCHITEKTONICKO-STAVEBNÍ ŘEŠENÍ
- K

xx

OZNAČNÍ KLEMPÍŘSKÝCH VÝROBKŮ - VIZ VÝPIS PRVKŮ VE SLOŽCE D.1.1 - ARCHITEKTONICKO-STAVEBNÍ ŘEŠENÍ
- T

xx

OZNAČNÍ TESAŘSKÝCH VÝROBKŮ - VIZ VÝPIS PRVKŮ VE SLOŽCE D.1.1 - ARCHITEKTONICKO-STAVEBNÍ ŘEŠENÍ
- Z

xx

OZNAČENÍ ZÁMEČNICKÝCH VÝROBKŮ - VIZ VÝPIS PRVKŮ VE SLOŽCE D.1.1 - ARCHITEKTONICKO-STAVEBNÍ ŘEŠENÍ
- K

KOMÍNOVÝ SYSTÉM - JEDNOPRŮDCHOVÝ KOMÍN S NEREZOVOU VLOŽKOU, TEPELNOU IZOLACÍ OPLÁŠTEN CHYBNÝMI TVAROVKAMI, ROZMĚR KOMINU 400 x 400 mm
- D

DILATACE KOMINU 30 mm Z MINERÁLNÍ VATY
- IS

INSTALAČNÍ ŠACHTA - SDK STĚNA PROTIPOŽÁRNÍ, DVOJITÉ OPLÁŠTĚNÍ 12,5 mm, PROSTOR JE VYPLNĚN AKUSTICKOU IZOLACÍ Z MINERÁLNÍ VATY
- TR

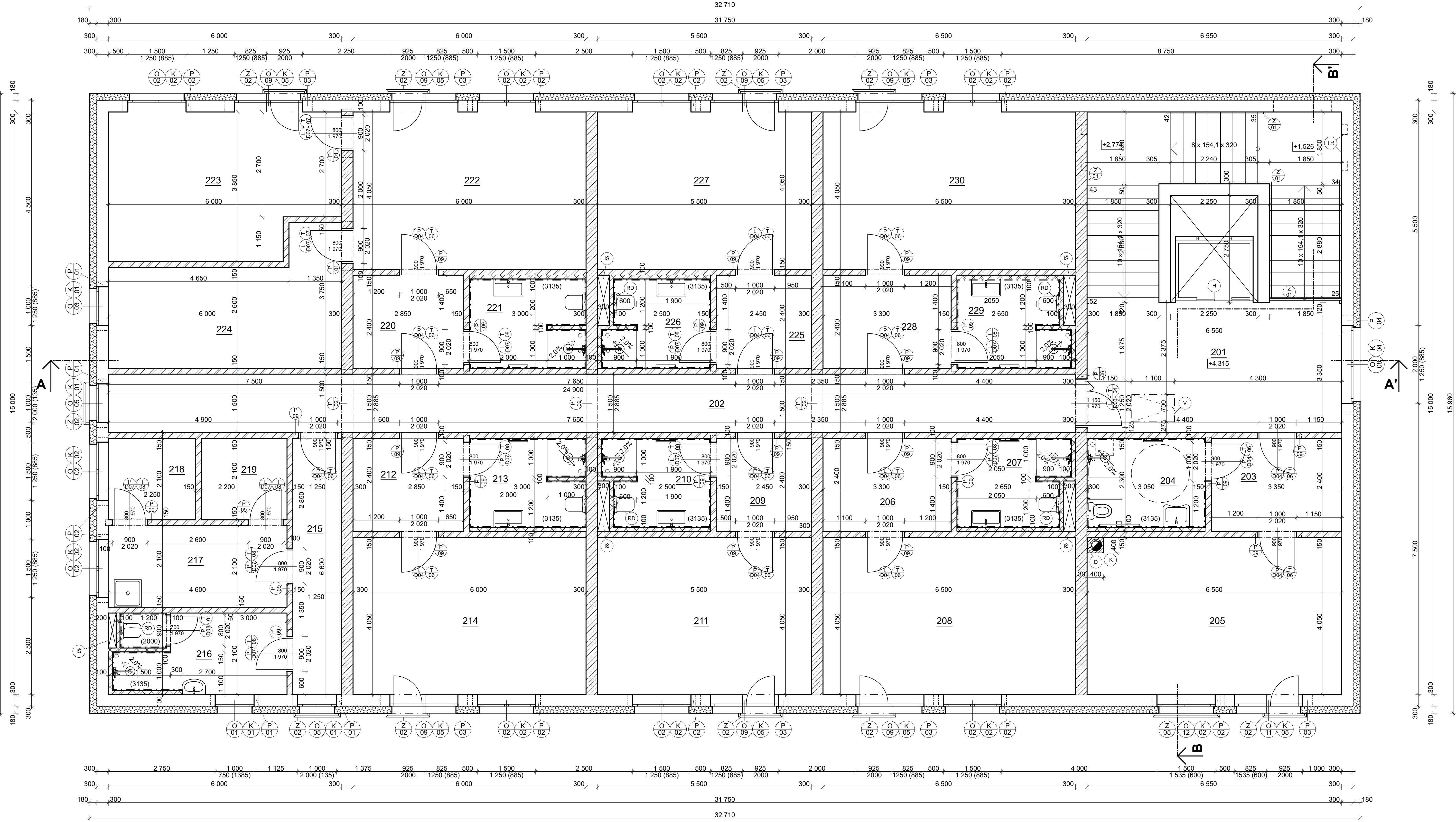
SCHODIŠTOVÁ RAMENA A MEZIPODESTY MAJÍ PO OBVODOU DILATAČNÍ IZOLACI PROTI KROČEJOVÉMU ZVUKU SYSTÉMU TRONSOLE TYPU L, MEZIPODESTA JE VLOŽENA DO KAPES S TYPOVÝM ARMOKOŠEM A IZOLACÍ PROTI KROČEJOVÉMU ZVUKU (TRONSOLE, TYP Z), SCHODIŠTOVÉ RAMENA JSOU NÁPOJENY NA STROPNÍ ČÁST POMOCÍ PRVKŮ TRONSOLE TYPU T
- H

TRAKČNÍ VÝTAH BEZ STROJOVNY, ROZMĚR KABINY 1400x1200 mm, DVEŘE O ROZMĚRU 900 mm
- RD

PROTIPOŽÁRNÍ REVIZNÍ DVÍŘKA Z OCELOVÉHO PLECHU, ROZMĚR DVÍŘEK 400 x 400 mm, OSAZENÍ VE VÝŠCE 1250 mm, EI 30 DP1, DVEŘE POTAŽENY PROTIPOŽÁRNÍM TESNĚNÍM

POZNÁMKY

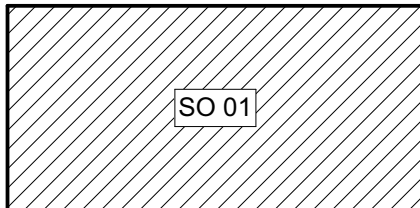
- VÝKRES KÓTOVÁN V KOORDINACÍCH ROZMĚRECH
- UROVĚŇ PODLAHY JE V CELEM PODLAŽÍ +4,315 m
- SVĚTLÁ VÝŠKA JE V CELEM PODLAŽÍ 3 135 mm



LEGENDA MÍSTNOSTÍ

OZN.	NÁZEV MÍSTNOSTI	PLOCHA [m²]	NÁŠLAPNÁ VRSTVA	STĚNY	STROPY	POZNÁMKY
201	SCHODIŠTOVÝ PROSTOR	45,35	KERAMICKÁ DLAŽBA	VÁPENOCEMENTOVÁ OMÍTKA	VÁPENOCEMENTOVÁ OMÍTKA	
202	CHODBA	37,35	KOBEREC	VÁPENOCEMENTOVÁ OMÍTKA	VÁPENOCEMENTOVÁ OMÍTKA	
203	ZÁDVEŘÍ	8,04	KOBEREC	VÁPENOCEMENTOVÁ OMÍTKA	VÁPENOCEMENTOVÁ OMÍTKA	
204	KOUPELNA	7,02	KERAMICKÁ DLAŽBA	KERAMICKÝ OBKLAD	VÁPENOCEMENTOVÁ OMÍTKA	VÝŠKA OBKLADU 3 135 mm, SDK DESKA IMPREGNOVANÁ
205	POKOJ	26,53	KOBEREC	VÁPENOCEMENTOVÁ OMÍTKA	VÁPENOCEMENTOVÁ OMÍTKA	
206	ZÁDVEŘÍ	7,92	KOBEREC	VÁPENOCEMENTOVÁ OMÍTKA	VÁPENOCEMENTOVÁ OMÍTKA	
207	KOUPELNA	6,44	KERAMICKÁ DLAŽBA	KERAMICKÝ OBKLAD	VÁPENOCEMENTOVÁ OMÍTKA	VÝŠKA OBKLADU 3 135 mm, SDK DESKA IMPREGNOVANÁ
208	POKOJ	26,33	KOBEREC	VÁPENOCEMENTOVÁ OMÍTKA	VÁPENOCEMENTOVÁ OMÍTKA	
209	ZÁDVEŘÍ	5,88	KOBEREC	VÁPENOCEMENTOVÁ OMÍTKA	VÁPENOCEMENTOVÁ OMÍTKA	
210	KOUPELNA	6,09	KERAMICKÁ DLAŽBA	KERAMICKÝ OBKLAD	VÁPENOCEMENTOVÁ OMÍTKA	VÝŠKA OBKLADU 3 135 mm, SDK DESKA IMPREGNOVANÁ
211	POKOJ	22,28	KOBEREC	VÁPENOCEMENTOVÁ OMÍTKA	VÁPENOCEMENTOVÁ OMÍTKA	
212	ZÁDVEŘÍ	6,84	KOBEREC	VÁPENOCEMENTOVÁ OMÍTKA	VÁPENOCEMENTOVÁ OMÍTKA	
213	KOUPELNA	6,80	KERAMICKÁ DLAŽBA	KERAMICKÝ OBKLAD	VÁPENOCEMENTOVÁ OMÍTKA	VÝŠKA OBKLADU 3 135 mm, SDK DESKA IMPREGNOVANÁ
214	POKOJ	24,30	KOBEREC	VÁPENOCEMENTOVÁ OMÍTKA	VÁPENOCEMENTOVÁ OMÍTKA	
215	CHODBA	8,25	KERAMICKÁ DLAŽBA	VÁPENOCEMENTOVÁ OMÍTKA	VÁPENOCEMENTOVÁ OMÍTKA	

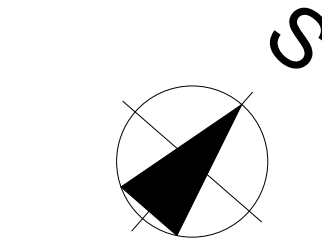
OZN.	NÁZEV MÍSTNOSTI	PLOCHA [m²]	NÁŠLAPNÁ VRSTVA	STĚNY	STROPY	POZNÁMKY
216	ŠATNA	8,85	KERAMICKÁ DLAŽBA	VÁPENOC. OMÍTKA / KERAM. OBKLAD	VÁPENOCEMENTOVÁ OMÍTKA	VÝŠKA OBKLADU VE SPRŠE 3 135 mm, NA WC 2 000 mm, SDK DESKA IMPREGNOVANÁ
217	PRADELNA	9,66	KERAMICKÁ DLAŽBA	VÁPENOCEMENTOVÁ OMÍTKA	VÁPENOCEMENTOVÁ OMÍTKA	
218	SKLAD ŠPINAVÉHO PRÁDLA	4,73	KERAMICKÁ DLAŽBA	VÁPENOCEMENTOVÁ OMÍTKA	VÁPENOCEMENTOVÁ OMÍTKA	
219	SKLAD ČISTÉHO PRÁDLA	4,62	KERAMICKÁ DLAŽBA	VÁPENOCEMENTOVÁ OMÍTKA	VÁPENOCEMENTOVÁ OMÍTKA	
220	ZÁDVEŘÍ	6,84	KOBEREC	VÁPENOCEMENTOVÁ OMÍTKA	VÁPENOCEMENTOVÁ OMÍTKA	
221	KOUPELNA	6,80	KERAMICKÁ DLAŽBA	KERAMICKÝ OBKLAD	VÁPENOCEMENTOVÁ OMÍTKA	VÝŠKA OBKLADU 3 135 mm, SDK DESKA IMPREGNOVANÁ
222	OBYVACÍ POKOJ	24,30	KOBEREC	VÁPENOCEMENTOVÁ OMÍTKA	VÁPENOCEMENTOVÁ OMÍTKA	
223	LOŽNICE 1	21,37	KOBEREC	VÁPENOCEMENTOVÁ OMÍTKA	VÁPENOCEMENTOVÁ OMÍTKA	
224	LOŽNICE 2	17,15	KOBEREC	VÁPENOCEMENTOVÁ OMÍTKA	VÁPENOCEMENTOVÁ OMÍTKA	
225	ZÁDVEŘÍ	5,88	KOBEREC	VÁPENOCEMENTOVÁ OMÍTKA	VÁPENOCEMENTOVÁ OMÍTKA	
226	KOUPELNA	6,09	KERAMICKÁ DLAŽBA	KERAMICKÝ OBKLAD	VÁPENOCEMENTOVÁ OMÍTKA	VÝŠKA OBKLADU 3 135 mm, SDK DESKA IMPREGNOVANÁ
227	POKOJ	22,28	KOBEREC	VÁPENOCEMENTOVÁ OMÍTKA	VÁPENOCEMENTOVÁ OMÍTKA	
228	ZÁDVEŘÍ	7,92	KOBEREC	VÁPENOCEMENTOVÁ OMÍTKA	VÁPENOCEMENTOVÁ OMÍTKA	
229	KOUPELNA	6,44	KERAMICKÁ DLAŽBA	KERAMICKÝ OBKLAD	VÁPENOCEMENTOVÁ OMÍTKA	VÝŠKA OBKLADU 3 135 mm, SDK DESKA IMPREGNOVANÁ
230	POKOJ	26,33	KOBEREC	VÁPENOCEMENTOVÁ OMÍTKA	VÁPENOCEMENTOVÁ OMÍTKA	



0,000 = 406,900 mm n.n., B.p.v. / SOUŘADNICOVÝ SYSTÉM S-JTSK

DRUH PRÁCE	DIPLOMOVÁ PRÁCE
VYPRACOVAL	Bc. JAKUB MACEK
VEDOUCÍ PRÁCE	Ing. LUBOR KALOUSEK, Ph.D.
STAVEBNÍK	Bc. JAKUB MACEK, VEVEŘÍ 95, 602 00 BRNO
MÍSTO STAVBY	KOMENSKÉHO 515, 788 15 VELKÉ LOSINY - Č.P. 2673/64
NÁZEV STAVBY	PENZION VELKÉ LOSINY

STAVEBNÍ OBJEKT	SO 01 NOVOSTAVBA PENZIONU
ČÁST	D.1.1 - ARCHITEKTONICKO-STAVEBNÍ ŘEŠENÍ
OBSAH:	PŮDORYS - 2.NP



FORMÁT	1 005 x 594
DATUM	11/2019
STUPĚŇ PD	DPS
MĚŘÍTKO	Č. VÝKRESU D.1.1.03